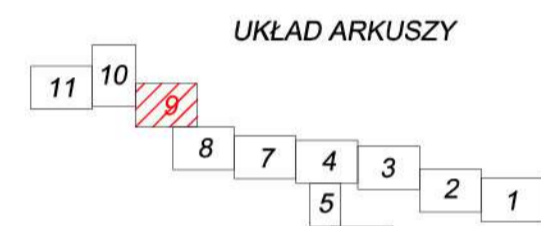
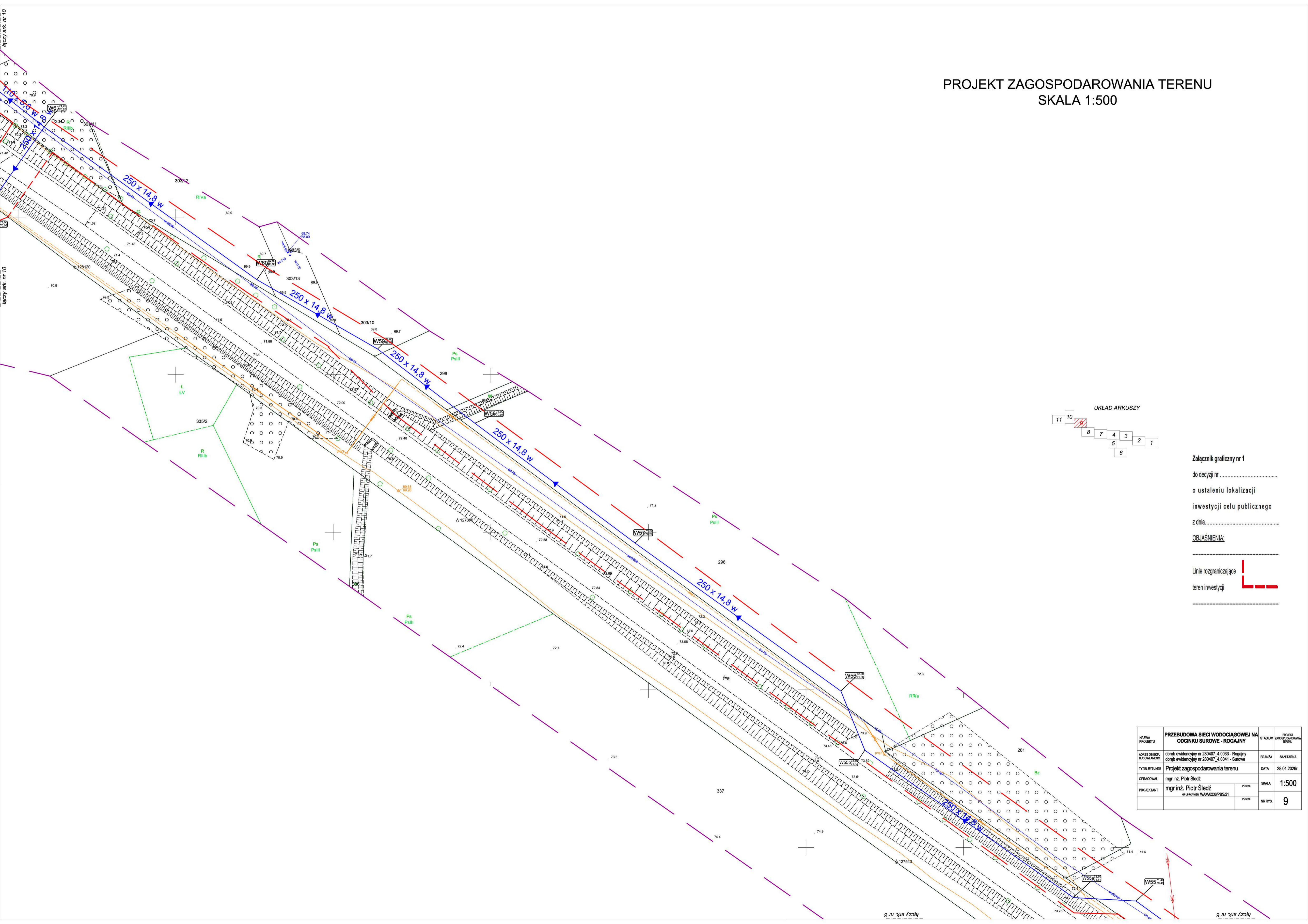


PROJEKT ZAGOSPODAROWANIA TERENU
SKALA 1:500



Załącznik graficzny nr 1
do decyzji nr
o ustaleniu lokalizacji
inwestycji celu publicznego
z dnia

OBJAŚNIENIA:

Linie rozgraniczające teren inwestycji

NAZWA PROJEKTU	PRZEBUDOWA SIECI WODOCIĄGOWEJ NA ODCINKU SUROWE - ROGAJNY	STADIUM	PROJEKT ZAGOSPODAROWANIA TERENU
ADRES OBIEKTU BUDOWLANEGO	obręb ewidencyjny nr 280407_4.0033 - Rogajny obręb ewidencyjny nr 280407_4.0041 - Surowe	BRANŻA	SANITARNIA
TYTUL RYSUNKU	Projekt zagospodarowania terenu	DATA	28.01.2026r.
OPRACOWAŁ	mgr inż. Piotr Siedź	SKALA	1:500
PROJEKTANT	mgr inż. Piotr Siedź BIURO INŻYNIERSKIE WAM0236PPBS/21	NR RYS.	9

łączy ark. nr 10

łączy ark. nr 10

łączy ark. nr 8

łączy ark. nr 8