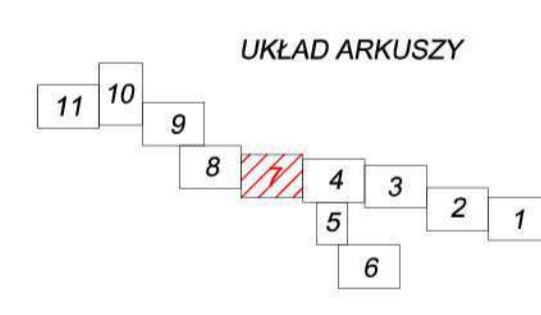
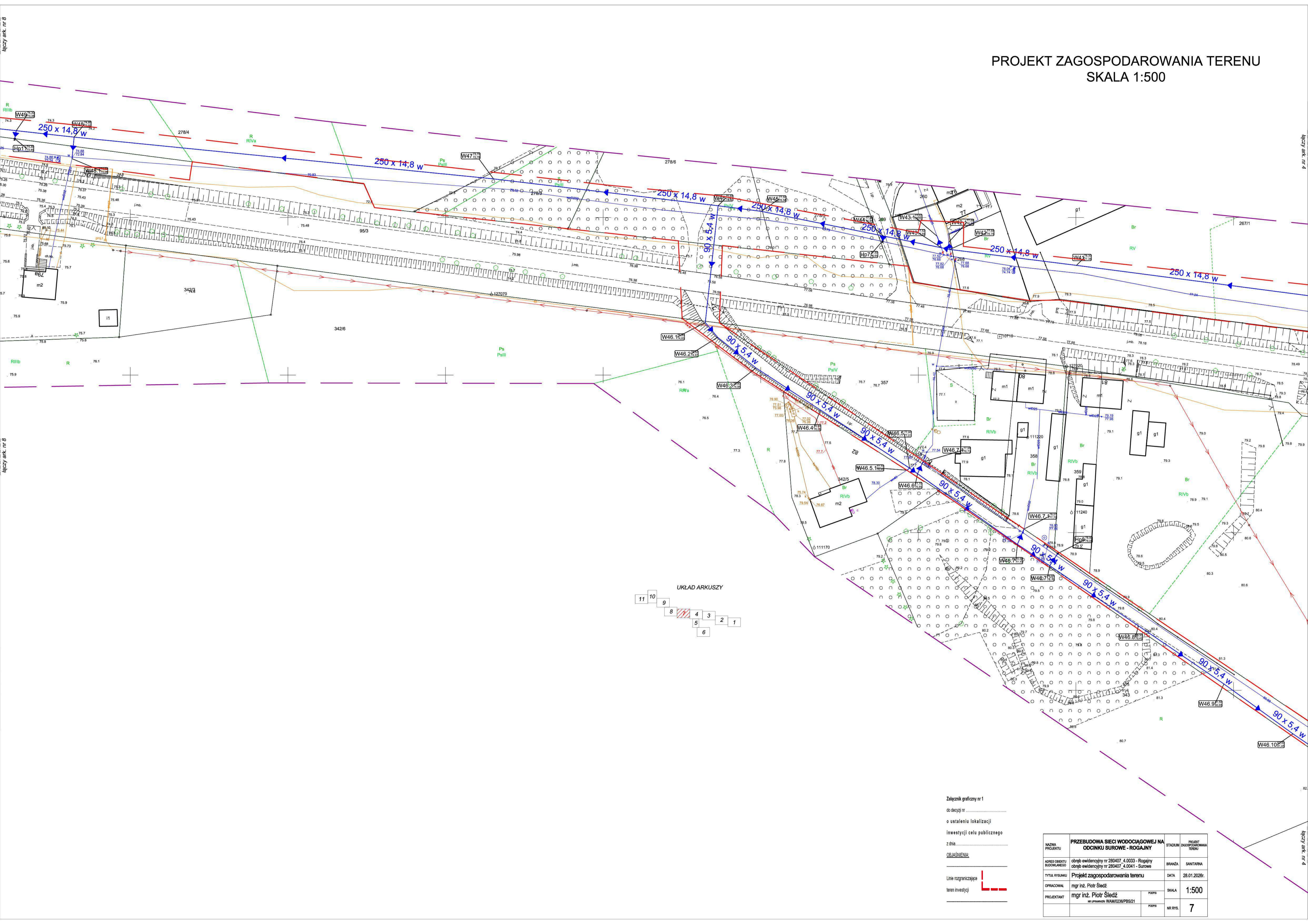


PROJEKT ZAGOSPODAROWANIA TERENU
SKALA 1:500



Załącznik graficzny nr 1
do decyzji nr
o ustaleniu lokalizacji
inwestycji celu publicznego
z dnia

ORIASNIENIA:

Linie rozgraniczające L

teren inwestycji L

NAZWA PROJEKTU	PRZEBUDOWA SIECI WODOCIĄGOWEJ NA ODCINKU SUROWE - ROGAJINY	STADIUM	PROJEKT ZAGOSPODAROWANIA TERENU
ADRES OBIĘTU BUDOWLANEGO	obręb ewidencyjny nr 280407_4.0033 - Rogajiny obręb ewidencyjny nr 280407_4.0041 - Surowe	BRANZA	SANITARNIA
Tytuł rysunku	Projekt zagospodarowania terenu	DATA	28.01.2028r.
OPRACOWAŁ	mgr inż. Piotr Śledź	SKALA	1:500
PROJEKTANT	mgr inż. Piotr Śledź MURFARMERIA WAMG236PBS21	NR RYS.	7