

Mapa zasadnicza
Skala 1:1000
Województwo Warmińsko-Mazurskie
Powiat: Elbląski
Jednostka ewid. 280407.4 - Pasłęk - Włostk
Dziedz. 0027 - Pasłęk 07.0028 - Pasłęk 08
Jednostka ewid. 280407.5 - Pasłęk - Pasłęk 09
Dziedz. 0027 - Marianna, 0047 - Zielona Góra

WYRSZĘCIE STUDIUM UMIARUNKOWANIA I KIERUNKÓW ZAGOSPODAROWANIA PRZESTRZENNEGO
MIASTA I GMINY PASŁEK, PRZYJĘTEGO UCHWAŁĄ NR... RADY MIEJSKIEJ W PASŁEKU Z DNIA... 2015 R.

GRANICE OBSZARU OLETEGO PLANU

ZAGOSPODAROWANIE I UŻYTKOWANIE TERENÓW

OBZARY KONTAKTOWE ZABUDOWY

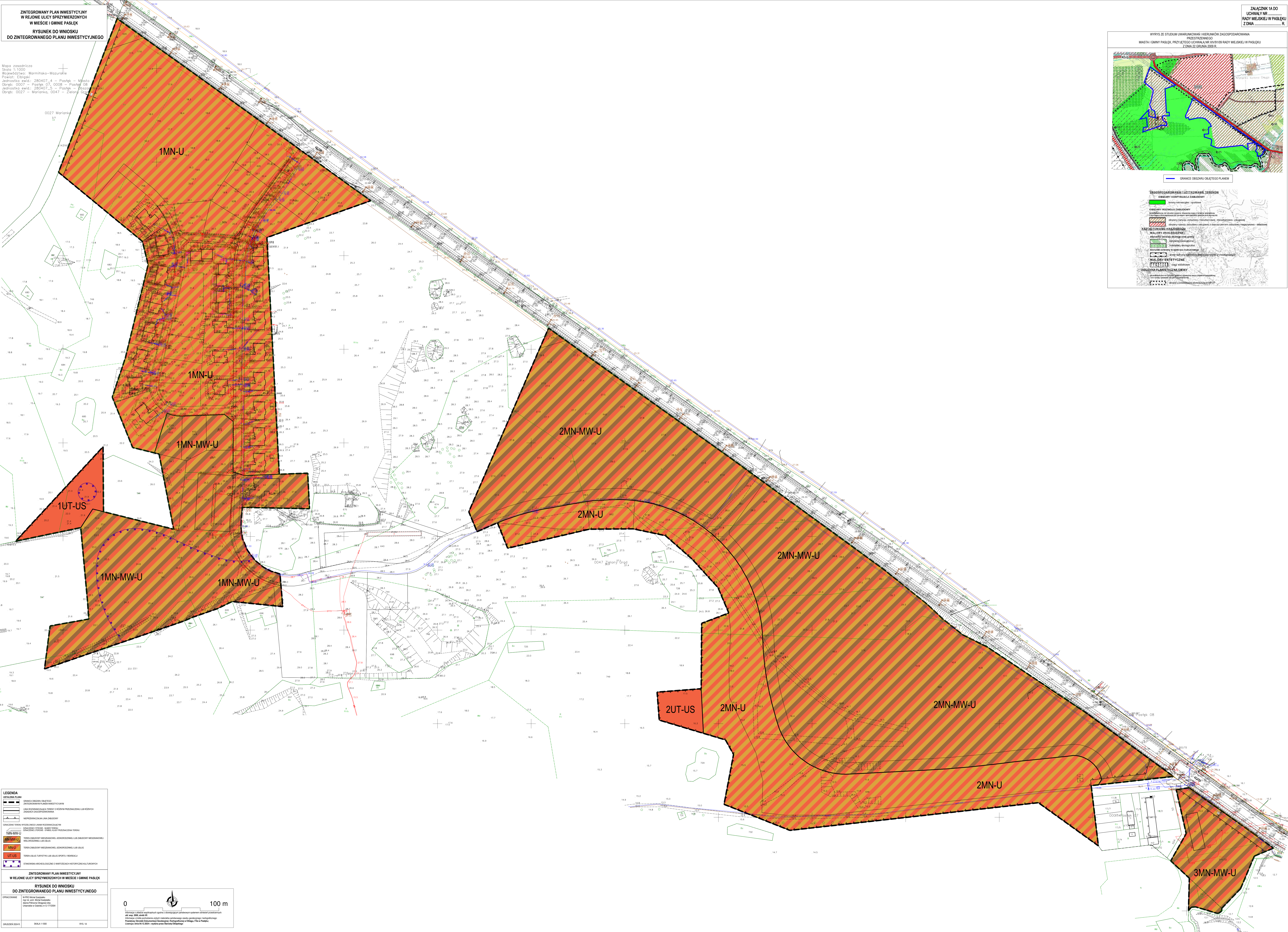
OBZARY ROZWOJU ZABUDOWY

KATEGORIE PRZEZNACZENIA TERENÓW

WALORY ECOLOGICZNE

WALORY ESTETYCZNE

OPISYWAJĄCE GRANICZNE



LEGENDA

SYMBOLY I KODY

GRANICA OBSZARU OLETEGO PLANU

OBZARY KONTAKTOWE ZABUDOWY

OBZARY ROZWOJU ZABUDOWY

KATEGORIE PRZEZNACZENIA TERENÓW

WALORY ECOLOGICZNE

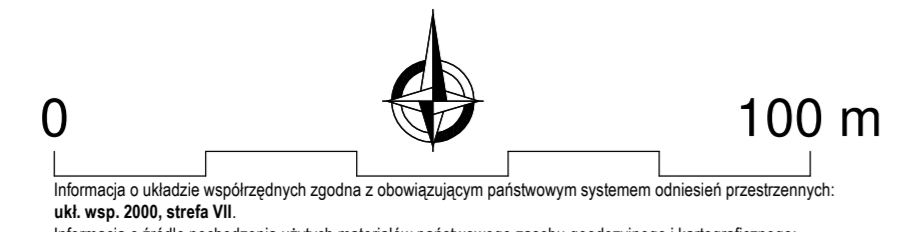
WALORY ESTETYCZNE

OPISYWAJĄCE GRANICZNE

ZINTEGROWANY PLAN INWESTYCYJNY
W REJONIE ULICY SPRZYMIERZONYCH W MIEŚCIE I GMINIE PASŁEK
RYSUNEK DO WNIOSKU
DO ZINTEGROWANEGO PLANU INWESTYCYJNEGO

OPRACOWANIE:
mgr inż. Marek Górecki
mgr inż. Robert Kozłowski
mgr inż. Robert Kozłowski
mgr inż. Robert Kozłowski

GRUDZIEŃ 2024 R. SKALA 1:1000 015.14



Projektant: ...
Wzrost: ...
Ciepota: ...
Ciężar: ...